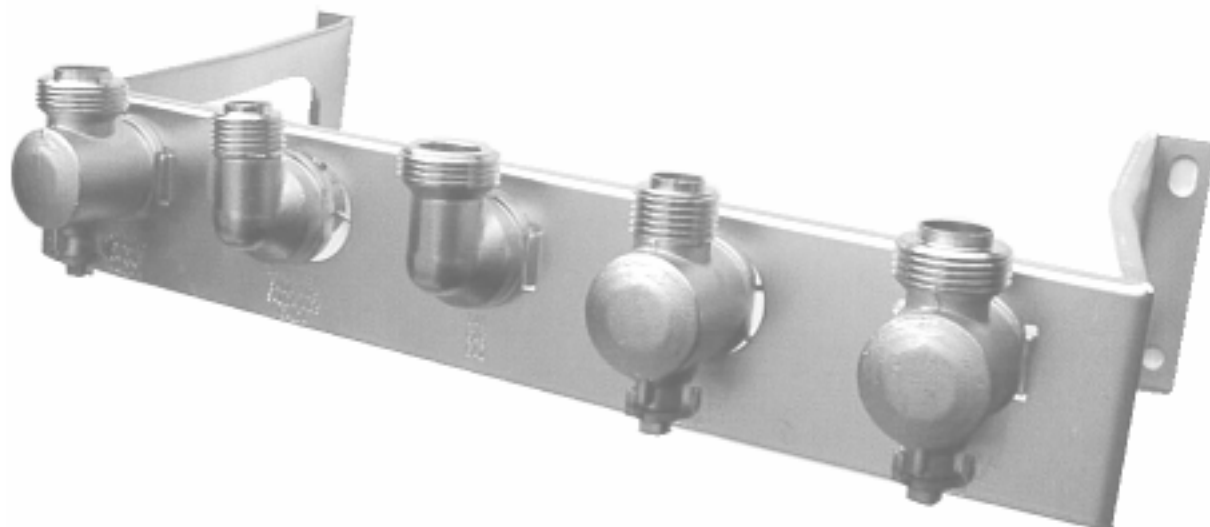
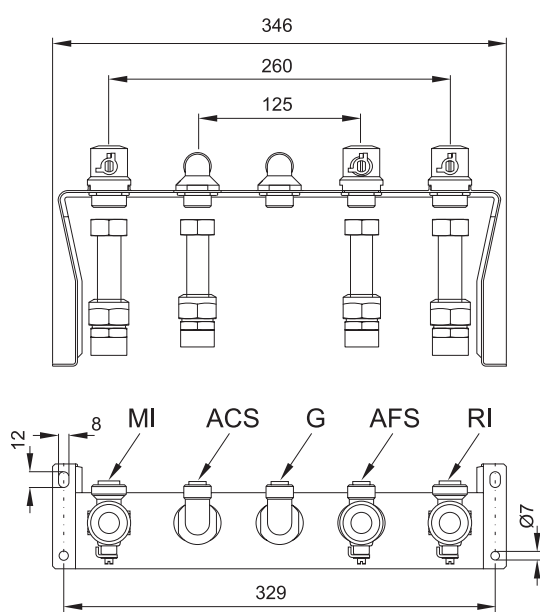




Piastra di allacciamento con raccordi



Misure di installazione e posizione dei collegamenti

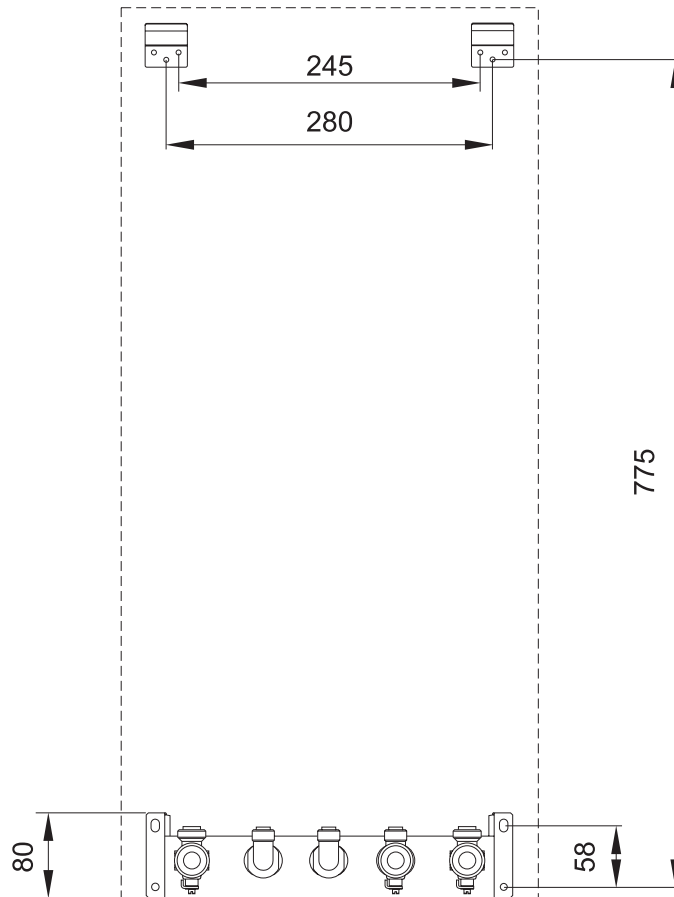


- RI: Ritorno impianto
- AFS: Ingresso acqua fredda sanitaria
- G: Raccordo gas
- ACS: Uscita acqua calda sanitaria
- MI: Mandata impianto

I raccordi mandata/ritorno impianto (Ø18 mm) e i raccordi ingresso/uscita acqua sanitaria (Ø14 mm) sono di tipo telescopico.

Misure per il fissaggio a parete

Nell'imballo della caldaia é compresa una slitta che semplifica il fissaggio a parete. Durante l'installazione rispettare le seguenti distanze dalla piastra di installazione:



Prova di tenuta impianto

Prima di effettuare la messa in funzione dell'apparecchio, verificare la tenuta dell'impianto di riscaldamento.