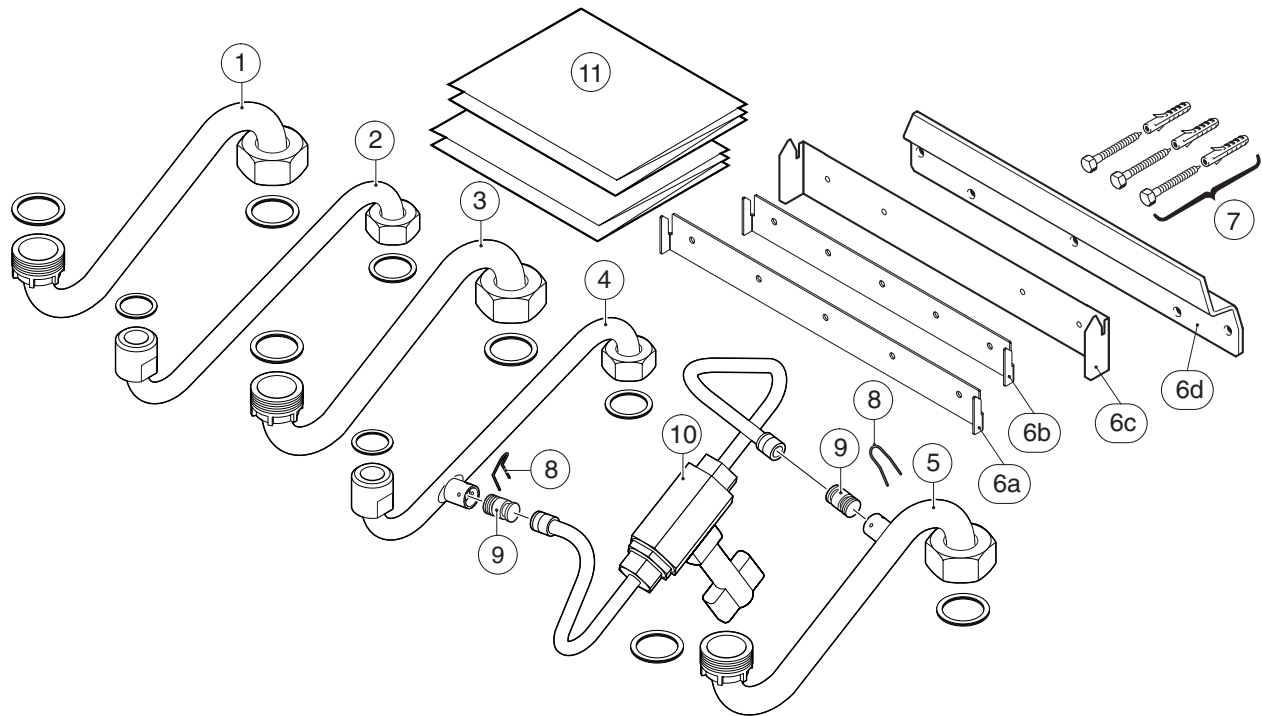


# Accessorio No. 887



**Kit raccordi di adattamento,  
necessari all'installazione su preesistente piastra raccordi  
ad allacciamento verticale**

**7 719 002 149**



6 720 610 624-00.30

## Componenti dell'accessorio:

- |           |   |           |   |
|-----------|---|-----------|---|
| <b>1</b>  | Raccordo mandata riscaldamento  | <b>6b</b> | Staffa per supporto caldaia ZWC 24-3    |
| <b>2</b>  | Raccordo acqua calda sanitaria  | <b>6c</b> | Staffa per supporto caldaia ZWA 24-1    |
| <b>3</b>  | Raccordo d'adduzione gas  | <b>6d</b> | Staffa per supporto caldaia ZWE 24/28-4 |
| <b>4</b>  | Raccordo acqua fredda sanitaria (con manicotto per tappo o per rubinetto riempimento) | <b>7</b>  | Viti e tasselli per staffe di supporto  |
| <b>5</b>  | Raccordo ritorno riscaldamento (con manicotto per tappo o per rubinetto riempimento)  | <b>8</b>  | Clips di fissaggio                      |
| <b>6a</b> | Staffa per supporto caldaia ZWC 24/28-1   | <b>9</b>  | Tappi                                   |
|           |   | <b>10</b> | Rubinetto riempimento riscaldamento     |
|           |   | <b>11</b> | Dime di montaggio                       |

6 720 610 624 | (05.10)

## Avvertenze

Il corretto funzionamento è garantito solo se vengono scrupolosamente rispettate le presenti istruzioni.

L'installazione dev'essere affidata a personale abilitato ai sensi delle vigenti leggi.

Junkers si riserva il diritto di effettuare tutte le modifiche che riterrà necessarie.

## 1 Preparazione

- ▶ Disattivare la tensione 230 V e scollegare i cavi d'alimentazione presso la caldaia da sostituire.
- ▶ Chiudere il rubinetto principale del gas.
- ▶ Chiudere i due rubinetti del riscaldamento, sotto-stanti la caldaia.
- ▶ Chiudere il rubinetto d'ingresso acqua fredda, sotto-stante la caldaia.
- ▶ Scaricare l'acqua che è presente nei due circuiti, sanitario e riscaldamento, della caldaia e scollegare il condotto di scarico combusti.
- ▶ Svitare completamente i 5 dadi di giunzione, tra la piastra raccordi verticale e la caldaia.
- ▶ Sollevare la caldaia affinché possa liberarsi dalla staffa di fissaggio posteriore, ed asportarla dalla parete.
- ▶ Lasciare collegata alla parete la piastra raccordi verticale ed i raccordi di collegamento all'impianto (rif. (13) presso le fig. da 1 a 5).
- ▶ Smontare ed asportare dalla parete, la vecchia staffa di fissaggio della caldaia.

## 2 Istruzioni di montaggio

- ▶ Utilizzando possibilmente una livella, applicare la nuova staffa di fissaggio (6) alle quote indicate e fissarla mediante le viti ed i tasselli in dotazione (7).

**Quote tra piastra raccordi verticale preesistente e staffe di fissaggio delle caldaie ZWC 24/28-1, ZWC 24-3, ZWA 24-1 e ZWE 24/28-4.**

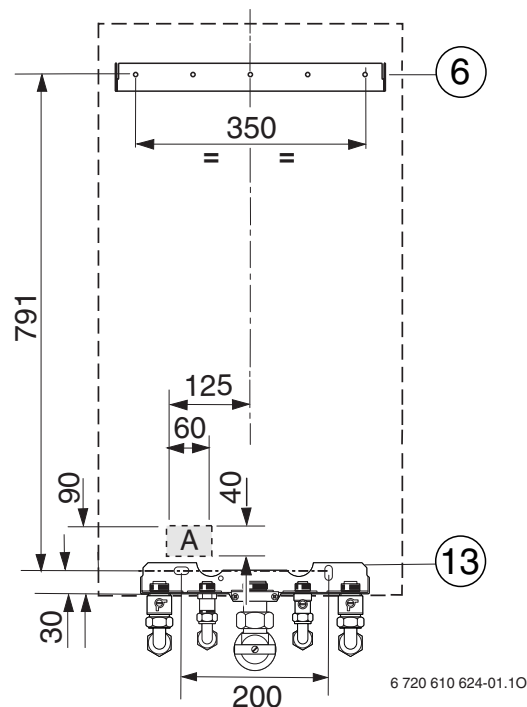


Fig. 1 Posizione di allacciamento per ZWC 24/28-1 MFK/A

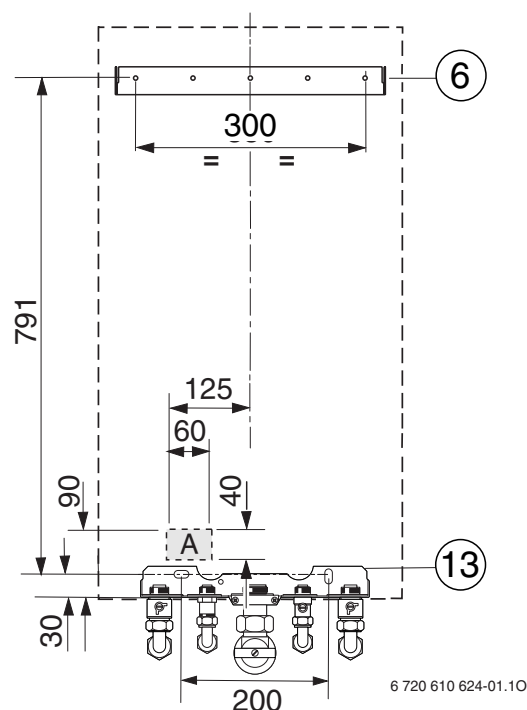


Fig. 2 Posizione di allacciamento per ZWC 24-3 MFA

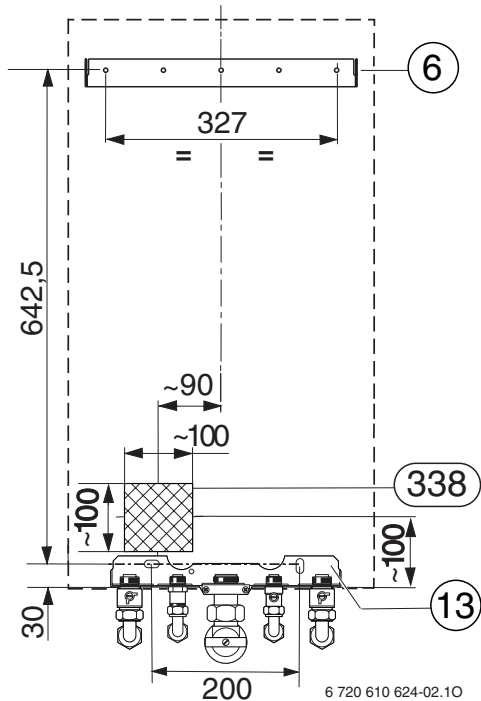


Fig. 3 Posizione di allacciamento per ZWA 24-1 K/A

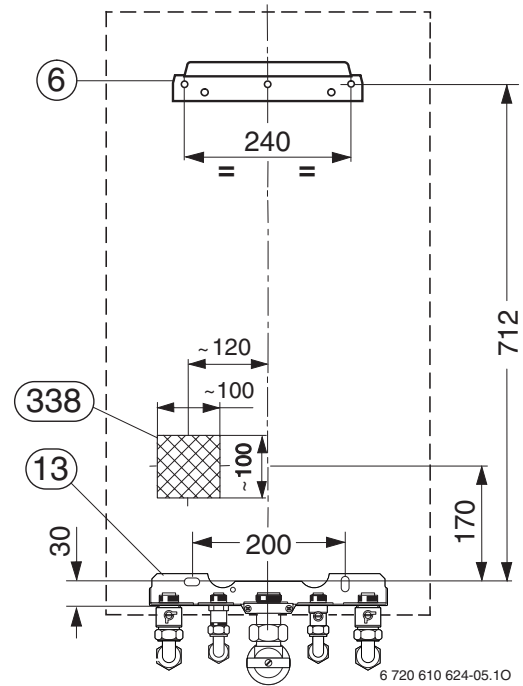


Fig. 5 Posizione di allacciamento per ZWE 24/28-4 HK

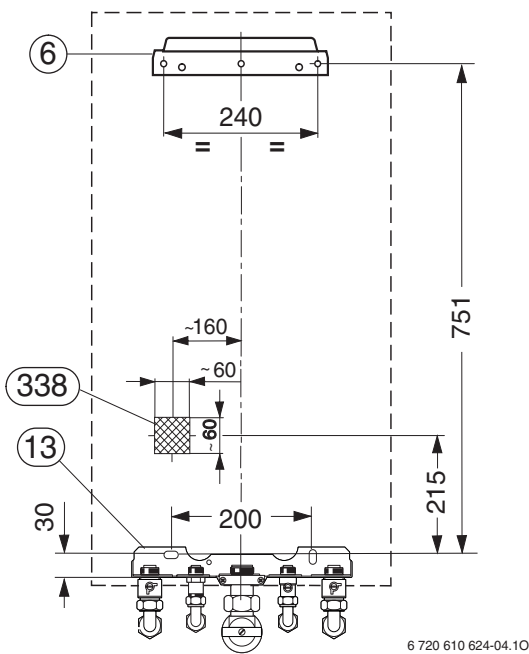


Fig. 4 Posizione di allacciamento per ZWE 24/28-4 HA

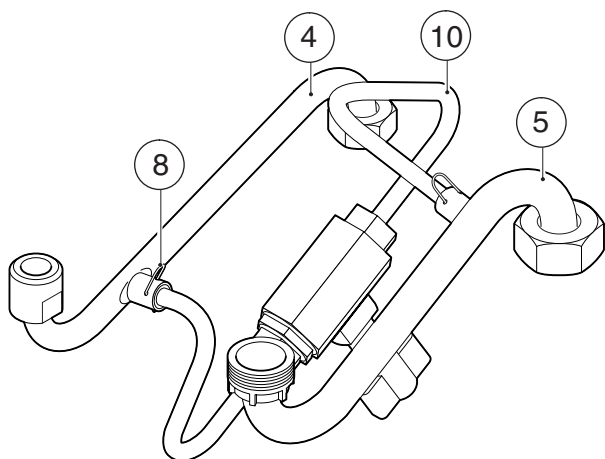
**Legenda per fig. da 1 a 5:**

- 6** Staffa per supporto caldaia
- 13** Piastra raccordi verticale preesistente
- 338** Posizionamento per cavi elettrici d'alimentazione
- A** Zona consigliata per connessione ricircolo sanitario (diam. 1/2 ")

- ▶ Assicurarsi quindi che la staffa di fissaggio sia perfettamente orizzontale e centrata a piombo.
- ▶ Procedere al montaggio dell'apparecchio sulla staffa di fissaggio.

**Se presso la piastra raccordi verticale preesistente vi è un sistema di riempimento per l'impianto di riscaldamento:** due appositi tappi (9) vengono forniti a corredo del kit. Inserirli nei manicotti presenti sul raccordo a «S» (4) (ingresso acqua fredda sanitaria) e sul raccordo a «S» (5) (ritorno riscaldamento) fissandoli con le 2 clips (8).

**Diversamente, se presso la piastra raccordi verticale preesistente non vi è alcun sistema di riempimento per l'impianto di riscaldamento:** un apposito rubinetto (10) viene fornito a corredo del kit. Inserirlo tra il raccordo a «S» (4) (ingresso acqua fredda sanitaria che è munito di manicotto) ed il raccordo a «S» (5) (ritorno riscaldamento che è munito di manicotto). Fissare il rubinetto (10) presso i 2 manicotti mediante le 2 clips (8) come da fig. 6.



6 720 610 624-03.10

Fig. 6

- ▶ Installare questi due raccordi con le rispettive guarnizioni in dotazione, tra la piastra raccordi verticale e la caldaia e serrare i relativi dadi.
- ▶ Inserire i restanti 3 raccordi ((1), (2), (3)) con le guarnizioni in dotazione e serrare definitivamente tutti i dadi.
- ▶ Controllare con molta attenzione la tenuta dei collegamenti gas ed idraulici.
- ▶ Controllare la tenuta del raccordo gas (3) installato, sia presso la piastra raccordi verticale, sia presso la valvola gas in caldaia con rubinetto gas aperto. Ulteriori avvertenze relative all'installazione della caldaia, possono essere rilevate dalle istruzioni d'installazione, a corredo dell'apparecchio.

 **JUNKERS**

Robert Bosch S.p.A.  
Settore Termotecnica  
20149 Milano  
Via M. A. Colonna 35

Tel.: 02 / 36 96.1  
Fax: 02 / 36 96.2561